

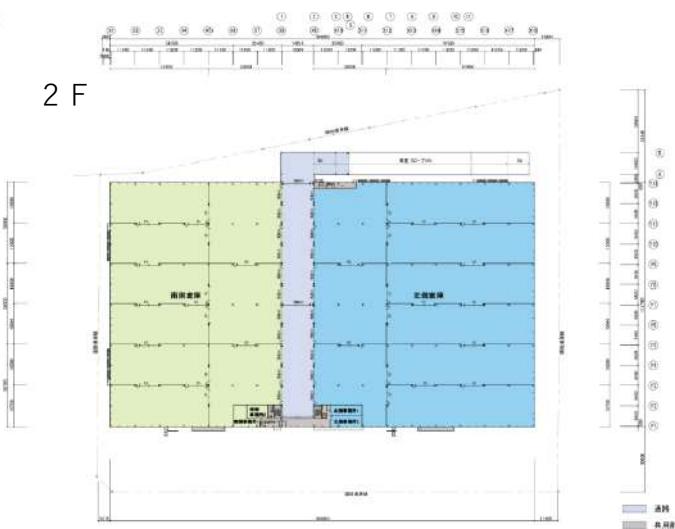
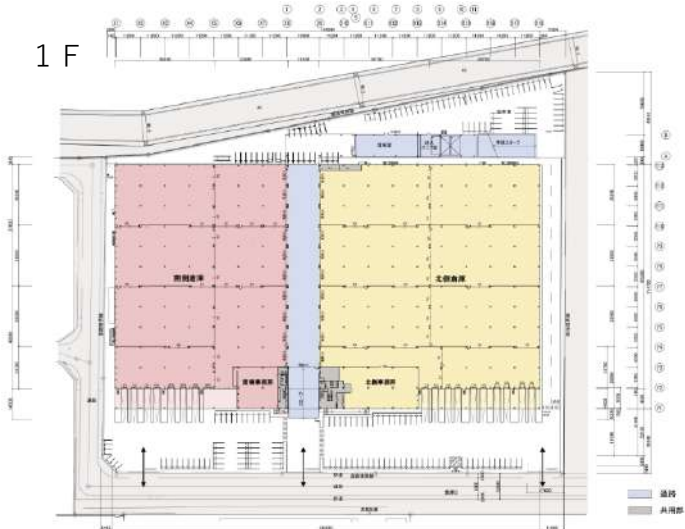
**2024年10月 稼働開始！！**



お問合せ先：戸畑物流株式会社

TEL：093-562-0780

E-mail: butsuryu@tobata.co.jp



	1F 南側		1F 北側		2F 南側		2F 北側	
	m <sup>2</sup>	坪	m <sup>2</sup>	坪	m <sup>2</sup>	坪	m <sup>2</sup>	坪
事務所	393.29	118.97	674.12	203.92	85.44	25.84	74.82	22.63
倉庫	8,074.54	2,442.55	10,173.64	3,077.52	8,856.37	2,679.05	11,377.87	3,441.81
共用部	224.77	67.99	2,172.85	657.29	2,015.46	609.68	214.04	64.75

所在地 福岡県北九州市小倉北区西港町15-76  
 アクセス 北九州市都市高速「日明ランプ」約1km  
 (車で3分)  
 九州自動車道「小倉東IC」約11.1km  
 (車で約26分)  
 JR山陽新幹線・鹿児島本線「小倉駅」約3.6km  
 (車で約11分)



敷地面積 公簿35,439.27㎡ (約10,720.37坪)

用途地域 工業専用地域

建ぺい・容積率 70% / 200%

建築面積 23,617.19㎡ (約7,144.20坪)

延床面積 46,275.51㎡ (約13,998.34坪)

構造 鉄骨造 地上2階建て

仕様

- ・1階 車両バース18台  
 (内、海上コンテナバース8台)

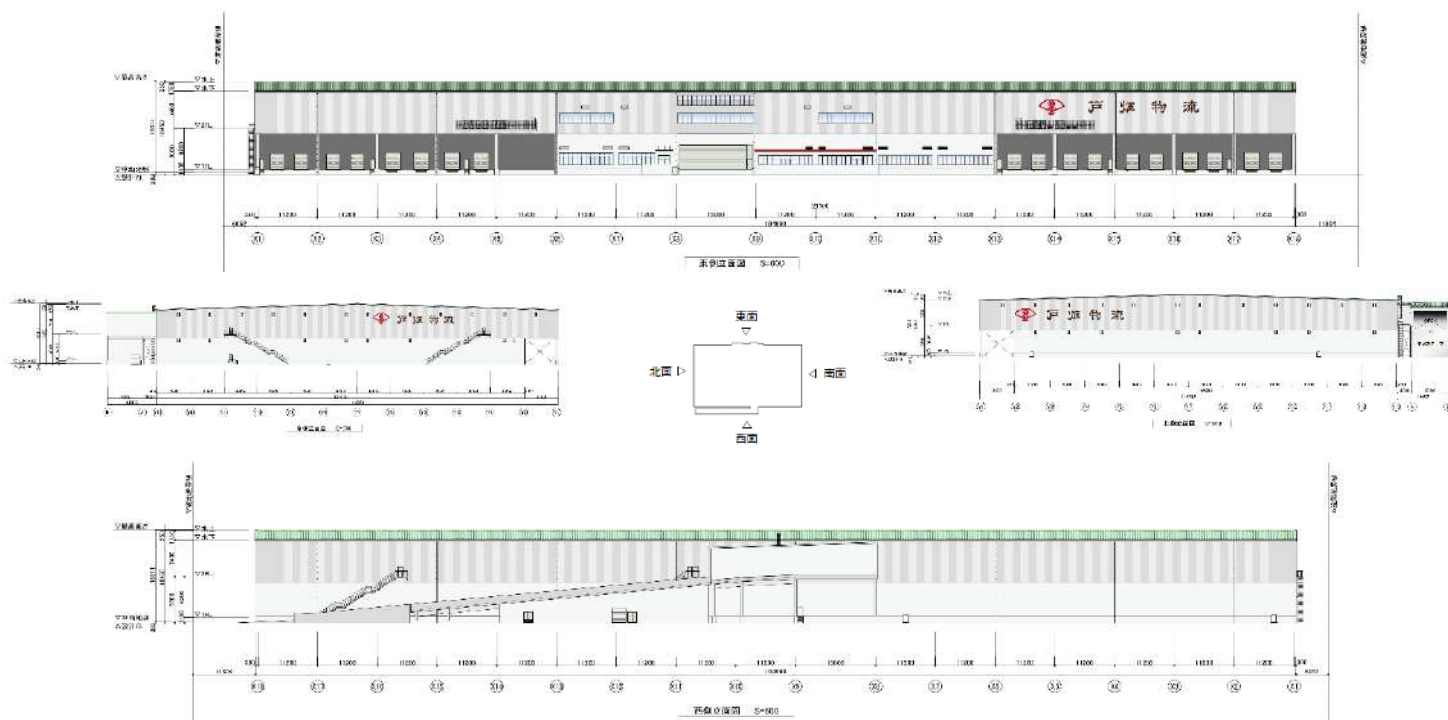
- ・中央車路より低床式

- ・梁下有効高さ 6.5m

- ・柱スパン 8.8m×10.5m

- ・床積載荷重 1.5t/㎡

- ・スロープを利用し2階車路まで車両入場可



お問合せ先 戸畑物流株式会社

TELL : 093-562-0780 FAX : 093-562-0782

E-mail : butsureyu@tobata.co.jp